



Техническое описание

КОЛЬЦА ЗАЗЕМЛЕНИЯ JUVTEK K27 (СТАЛЬНЫЕ СПЛОШНЫЕ И РАЗЪЕМНЫЕ КОЛЬЦА)

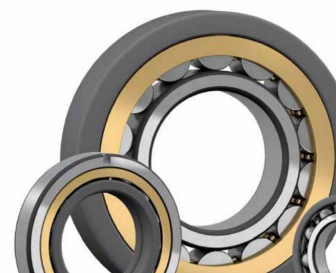
Назначение:

Двигатели, управляемые преобразователями частоты VFD, подвержены преждевременному электроискровому износу подшипников от наведённых контурных токов на их роторах. Для защиты от электрических разрядов можно применять токоизолированные подшипники специальной конструкции с покрытием из оксида алюминия, которые обеспечивают электрическую изоляцию и предотвращают протекание контурных токов.

Однако более эффективно не бороться с последствиями, а устранять причину электроэрозионных повреждений, а именно - заземлять ротор для отвода контурных токов на землю при помощи специальных токосъемных колец JUVTEK K27.



**Кольца JUVTEK K27
это единственная альтернатива
дорогостоящим импортным
токоизолированным
подшипникам!**



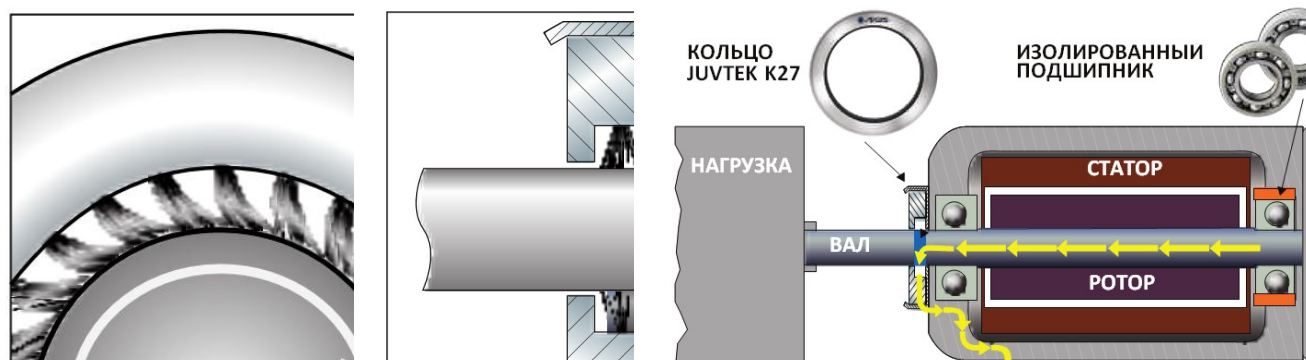
Установка заземляющих колец на ротор двигателя позволяет полностью отказаться от применения импортных токоизолированных подшипников и продлить ресурс работы стандартных подшипников до 3 лет и более.

Применение заземляющих колец JUVTEK K27 (черт.ЮБТК.685549.271) соответствует требованию национального и международного стандартов в части защиты подшипников электродвигателей: «ГОСТ Р 55136-2012 и ИЕК/TS 60034-25:2007. Машины электрические вращающиеся. Часть 25. Руководство по конструкции и характеристикам машин переменного тока, специально предназначенных для питания от преобразователей».



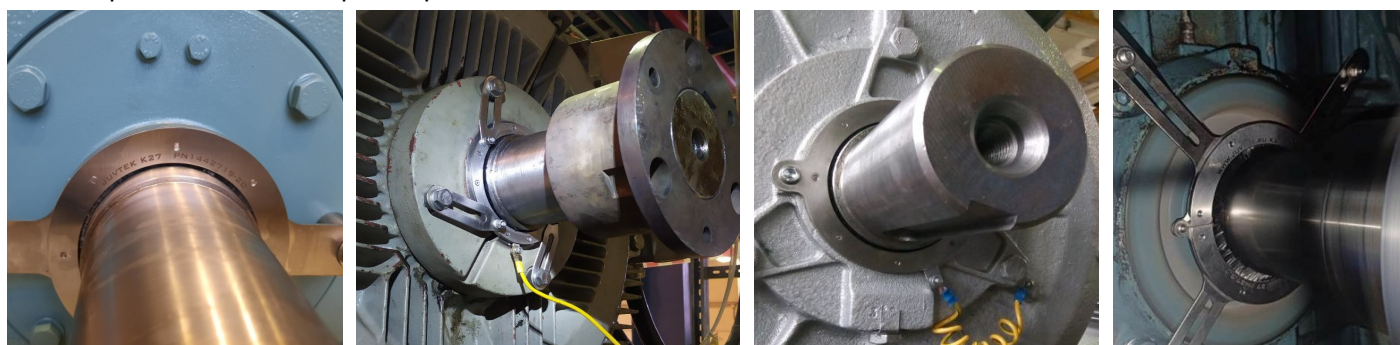
Описание:

Стальные кольца JUVTEK K27 выпускаются в двух исполнениях: сплошное и разъемное. Кольца изготовлены из нержавеющей стали, на внутренней стороне по всей длине окружности радиально расположено токопроводящее углеродное волокно, с помощью которого осуществляется токосъем с ротора. Кольцо одевается на ротор электродвигателя, крепление осуществляется к торцевому щиту.



На двигателях мощностью до 300 кВт устанавливается одно заземляющее кольцо со стороны привода, на более мощных рекомендуется дополнительно устанавливать токоизолированный подшипник на не приводной стороне.

Ресурс непрерывной работы кольца K27 рассчитан на весь срок службы электродвигателя и составляет не менее 200 000 моточасов. При эксплуатации колец JUVTEK K27 не требуется сложного технического обслуживания. При появлении загрязнений кольцо необходимо продуть сжатым воздухом или промыть мыльным раствором.



Технические характеристики стальных заземляющих колец типа JUVTEK K27:

Параметр	Значение
Материал кольца	нержавеющая сталь
Тип кольца	сплошное / разъемное
Материал волокна	токопроводящая углеродная нить
Диаметр вала, мм	от 11 до 150 *
Толщина кольца, мм	6,0
Величина тока заземления (Thru RMS), А	до 50
Активное сопротивление кольца, Ом	не более 10
Группа вибрации по ГОСТ 17616-72	M27
Шероховатость поверхности вала в месте контакта по ГОСТ 2789-73, мкм	не более Ra=3,2
Биение вала в месте контакта с кольцом, мкм	не более 100
Температура эксплуатации, град. Ц.	от - 60 до + 300
Максимальная температура нагрева, град. Ц.	+ 350
Степень защиты IP	не применяется
Степень искрения по ГОСТ 183-74	1 (искрение отсутствует)
Срок службы, часы	не менее 200 000 **

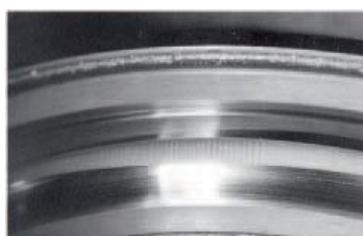
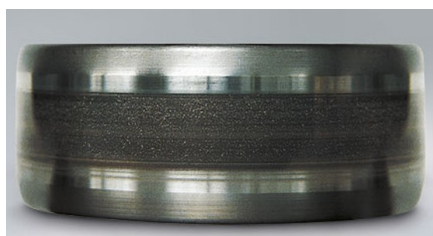
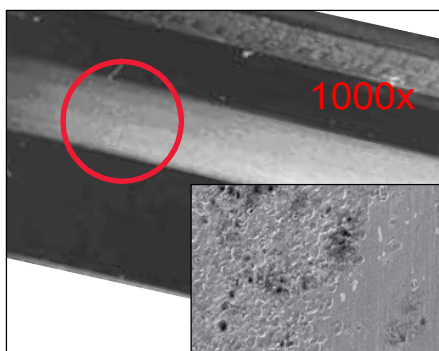
* Возможно изготовление колец любых диаметров до 800 мм.

** При соблюдении правил эксплуатации.

Применение колец JUVTEK K27 предотвращает повреждение подшипников:

Электроэрозионные повреждения подшипников могут возникать в течение нескольких недель и даже дней. Они сопровождаются повышенным уровнем шума и вибрации в процессе работы. Электроискровые повреждения подшипников имеют следующие характерные признаки:

- рифление на поверхности дорожек качения;
- серые потускневшие участки на поверхности дорожек и тел качения;
- расплавление материала с образованием кратеров (питтинг, язвы);
- окисления смазки под термическим воздействием электрической дуги.



Результат применения заземляющих колец JUVTEK K27:

- ✓ Использование стандартных подшипников вместо дорогостоящих токоизолированных;
- ✓ Увеличение ресурса работы стандартных подшипников;
- ✓ Существенное увеличение срока службы смазки подшипников;
- ✓ Предотвращение вибрации и акустического шума подшипников.

Компания «ЮВТЕК» изготавливает заземляющие кольца
любых диаметров - до 800 мм

Обозначение заземляющего кольца JUVTEK K27:

Кольцо заземления вала JUVTEK K27 – D – T N, где:

D – диаметр вала в месте установки кольца;

T – тип кольца: В – стальное сплошное; С – стальное разъемное;

N – вариант исполнения (монтажа): 2 – на эпоксидный клей, 3 – на токопроводящий клей,

4 – на сквозные болты, 5 – на сквозные винты с потайной головкой, 6 – через проушины и проставки,

7 – через проушины и вилочные кронштейны.

Пример обозначения кольца при заказе

Кольцо заземления вала JUVTEK K27-80-B4:

JUVTEK K27 – торговая марка компании ЮВТЕК;

80 - диаметр вала в месте установки кольца (в миллиметрах);

В - исполнение кольца (сплошное стальное);

4 – вариант монтажа (на сквозные болты).

Таблица 1 - Типы и размеры заземляющих колец JUVTEK K27:

Стальное заземляющее кольцо JUVTEK K27 (Сплошное)	Стальное заземляющее кольцо JUVTEK K27 (Разъемное)	Миним. диаметр вала Дв, мм	Макс. диаметр вала Дв, мм	Наружн. диаметр кольца Дк, мм	Толщина кольца, мм	Диаметр осей крепежных отверстий, мм	Кол-во крепежных отверстий, шт	Размер крепежного элемента
JUVTEK K27-11-B	JUVTEK K27-11-C	11,0	12,0	55	6	43	2	M5
JUVTEK K27-12-B	JUVTEK K27-12-C	12,0	13,0	55	6	43	2	M5
JUVTEK K27-13-B	JUVTEK K27-13-C	13,0	14,0	55	6	43	2	M5
JUVTEK K27-14-B	JUVTEK K27-14-C	14,0	15,0	55	6	43	2	M5
JUVTEK K27-15-B	JUVTEK K27-15-C	15,0	16,0	55	6	43	2	M5
JUVTEK K27-16-B	JUVTEK K27-16-C	16,0	17,0	60	6	48	2	M5
JUVTEK K27-17-B	JUVTEK K27-17-C	17,0	18,0	60	6	48	2	M5
JUVTEK K27-18-B	JUVTEK K27-18-C	18,0	19,0	60	6	48	2	M5
JUVTEK K27-19-B	JUVTEK K27-19-C	19,0	20,0	60	6	48	2	M5
JUVTEK K27-20-B	JUVTEK K27-20-C	20,0	21,0	60	6	48	2	M5
JUVTEK K27-21-B	JUVTEK K27-21-C	21,0	22,0	65	6	53	2	M5
JUVTEK K27-22-B	JUVTEK K27-22-C	22,0	23,0	65	6	53	2	M5
JUVTEK K27-23-B	JUVTEK K27-23-C	23,0	24,0	65	6	53	2	M5
JUVTEK K27-24-B	JUVTEK K27-24-C	24,0	25,0	65	6	53	2	M5
JUVTEK K27-25-B	JUVTEK K27-25-C	25,0	26,0	65	6	53	2	M5
JUVTEK K27-26-B	JUVTEK K27-26-C	26,0	27,0	70	6	58	2	M5
JUVTEK K27-27-B	JUVTEK K27-27-C	27,0	28,0	70	6	58	2	M5
JUVTEK K27-28-B	JUVTEK K27-28-C	28,0	29,0	70	6	58	2	M5
JUVTEK K27-29-B	JUVTEK K27-29-C	29,0	30,0	70	6	58	2	M5
JUVTEK K27-30-B	JUVTEK K27-30-C	30,0	31,0	70	6	58	2	M5
JUVTEK K27-31-B	JUVTEK K27-31-C	31,0	32,0	75	6	63	2	M5
JUVTEK K27-32-B	JUVTEK K27-32-C	32,0	33,0	75	6	63	2	M5
JUVTEK K27-33-B	JUVTEK K27-33-C	33,0	34,0	75	6	63	2	M5
JUVTEK K27-34-B	JUVTEK K27-34-C	34,0	35,0	75	6	63	2	M5
JUVTEK K27-35-B	JUVTEK K27-35-C	35,0	36,0	75	6	63	2	M5
JUVTEK K27-36-B	JUVTEK K27-36-C	36,0	37,0	80	6	68	2	M5
JUVTEK K27-37-B	JUVTEK K27-37-C	37,0	38,0	80	6	68	2	M5
JUVTEK K27-38-B	JUVTEK K27-38-C	38,0	39,0	80	6	68	2	M5
JUVTEK K27-39-B	JUVTEK K27-39-C	39,0	40,0	80	6	68	2	M5
JUVTEK K27-40-B	JUVTEK K27-40-C	40,0	41,0	80	6	68	2	M5
JUVTEK K27-41-B	JUVTEK K27-41-C	41,0	42,0	85	6	73	2	M5
JUVTEK K27-42-B	JUVTEK K27-42-C	42,0	43,0	85	6	73	2	M5
JUVTEK K27-43-B	JUVTEK K27-43-C	43,0	44,0	85	6	73	2	M5
JUVTEK K27-44-B	JUVTEK K27-44-C	44,0	45,0	85	6	73	2	M5
JUVTEK K27-45-B	JUVTEK K27-45-C	45,0	46,0	85	6	73	2	M5
JUVTEK K27-46-B	JUVTEK K27-46-C	46,0	47,0	90	6	78	2	M5
JUVTEK K27-47-B	JUVTEK K27-47-C	47,0	48,0	90	6	78	2	M5
JUVTEK K27-48-B	JUVTEK K27-48-C	48,0	49,0	90	6	78	2	M5
JUVTEK K27-49-B	JUVTEK K27-49-C	49,0	50,0	90	6	78	2	M5
JUVTEK K27-50-B	JUVTEK K27-50-C	50,0	51,0	90	6	78	2	M5
JUVTEK K27-51-B	JUVTEK K27-51-C	51,0	52,0	95	6	83	4	M5
JUVTEK K27-52-B	JUVTEK K27-52-C	52,0	53,0	95	6	83	4	M5
JUVTEK K27-53-B	JUVTEK K27-53-C	53,0	54,0	95	6	83	4	M5
JUVTEK K27-54-B	JUVTEK K27-54-C	54,0	55,0	95	6	83	4	M5
JUVTEK K27-55-B	JUVTEK K27-55-C	55,0	56,0	95	6	83	4	M5

Стальное заземляющее кольцо JUVTEK K27 (Сплошное)	Стальное заземляющее кольцо JUVTEK K27 (Разъемное)	Миним. диаметр вала Дв, мм	Макс. диаметр вала Дв, мм	Наружн. диаметр кольца Дк, мм	Толщина кольца, мм	Диаметр осей крепежных отверстий, мм	Кол-во крепежных отверстий, шт	Размер крепежного элемента
JUVTEK K27-56-B	JUVTEK K27-56-C	56,0	57,0	100	6	88	4	M5
JUVTEK K27-57-B	JUVTEK K27-57-C	57,0	58,0	100	6	88	4	M5
JUVTEK K27-58-B	JUVTEK K27-58-C	58,0	59,0	100	6	88	4	M5
JUVTEK K27-59-B	JUVTEK K27-59-C	59,0	60,0	100	6	88	4	M5
JUVTEK K27-60-B	JUVTEK K27-60-C	60,0	61,0	100	6	88	4	M5
JUVTEK K27-61-B	JUVTEK K27-61-C	61,0	62,0	105	6	93	4	M5
JUVTEK K27-62-B	JUVTEK K27-62-C	62,0	63,0	105	6	93	4	M5
JUVTEK K27-63-B	JUVTEK K27-63-C	63,0	64,0	105	6	93	4	M5
JUVTEK K27-64-B	JUVTEK K27-64-C	64,0	65,0	105	6	93	4	M5
JUVTEK K27-65-B	JUVTEK K27-65-C	65,0	66,0	105	6	93	4	M5
JUVTEK K27-66-B	JUVTEK K27-66-C	66,0	67,0	110	6	98	4	M5
JUVTEK K27-67-B	JUVTEK K27-67-C	67,0	68,0	110	6	98	4	M5
JUVTEK K27-68-B	JUVTEK K27-68-C	68,0	69,0	110	6	98	4	M5
JUVTEK K27-69-B	JUVTEK K27-69-C	69,0	70,0	110	6	98	4	M5
JUVTEK K27-70-B	JUVTEK K27-70-C	70,0	71,0	110	6	98	4	M5
JUVTEK K27-71-B	JUVTEK K27-71-C	71,0	72,0	115	6	103	4	M5
JUVTEK K27-72-B	JUVTEK K27-72-C	72,0	73,0	115	6	103	4	M5
JUVTEK K27-73-B	JUVTEK K27-73-C	73,0	74,0	115	6	103	4	M5
JUVTEK K27-74-B	JUVTEK K27-74-C	74,0	75,0	115	6	103	4	M5
JUVTEK K27-75-B	JUVTEK K27-75-C	75,0	76,0	115	6	103	4	M5
JUVTEK K27-76-B	JUVTEK K27-76-C	76,0	77,0	120	6	108	4	M5
JUVTEK K27-77-B	JUVTEK K27-77-C	77,0	78,0	120	6	108	4	M5
JUVTEK K27-78-B	JUVTEK K27-78-C	78,0	79,0	120	6	108	4	M5
JUVTEK K27-79-B	JUVTEK K27-79-C	79,0	80,0	120	6	108	4	M5
JUVTEK K27-80-B	JUVTEK K27-80-C	80,0	81,0	120	6	108	4	M5
JUVTEK K27-81-B	JUVTEK K27-81-C	81,0	82,0	125	6	113	4	M5
JUVTEK K27-82-B	JUVTEK K27-82-C	82,0	83,0	125	6	113	4	M5
JUVTEK K27-83-B	JUVTEK K27-83-C	83,0	84,0	125	6	113	4	M5
JUVTEK K27-84-B	JUVTEK K27-84-C	84,0	85,0	125	6	113	4	M5
JUVTEK K27-85-B	JUVTEK K27-85-C	85,0	86,0	125	6	113	4	M5
JUVTEK K27-86-B	JUVTEK K27-86-C	86,0	87,0	130	6	118	4	M5
JUVTEK K27-87-B	JUVTEK K27-87-C	87,0	88,0	130	6	118	4	M5
JUVTEK K27-88-B	JUVTEK K27-88-C	88,0	89,0	130	6	118	4	M5
JUVTEK K27-89-B	JUVTEK K27-89-C	89,0	90,0	130	6	118	4	M5
JUVTEK K27-90-B	JUVTEK K27-90-C	90,0	91,0	130	6	118	4	M5
JUVTEK K27-91-B	JUVTEK K27-91-C	91,0	92,0	135	6	123	4	M5
JUVTEK K27-92-B	JUVTEK K27-92-C	92,0	93,0	135	6	123	4	M5
JUVTEK K27-93-B	JUVTEK K27-93-C	93,0	94,0	135	6	123	4	M5
JUVTEK K27-94-B	JUVTEK K27-94-C	94,0	95,0	135	6	123	4	M5
JUVTEK K27-95-B	JUVTEK K27-95-C	95,0	96,0	135	6	123	4	M5
JUVTEK K27-96-B	JUVTEK K27-96-C	96,0	97,0	140	6	128	4	M5
JUVTEK K27-97-B	JUVTEK K27-97-C	97,0	98,0	140	6	128	4	M5
JUVTEK K27-98-B	JUVTEK K27-98-C	98,0	99,0	140	6	128	4	M5
JUVTEK K27-99-B	JUVTEK K27-99-C	99,0	100,0	140	6	128	4	M5
JUVTEK K27-100-B	JUVTEK K27-100-C	100,0	101,0	140	6	128	4	M5
JUVTEK K27-101-B	JUVTEK K27-101-C	101,0	102,0	145	6	133	4	M5
JUVTEK K27-102-B	JUVTEK K27-102-C	102,0	103,0	145	6	133	4	M5
JUVTEK K27-103-B	JUVTEK K27-103-C	103,0	104,0	145	6	133	4	M5

Стальное заземляющее кольцо JUVTEK K27 (Сплошное)	Стальное заземляющее кольцо JUVTEK K27 (Разъёмное)	Миним. диаметр вала Дв, мм	Макс. диаметр вала Дв, мм	Наружн. диаметр кольца Дк, мм	Толщина кольца, мм	Диаметр осей крепежных отверстий, мм	Кол-во крепежных отверстий, шт	Размер крепежного элемента
JUVTEK K27-104-B	JUVTEK K27-104-C	104,0	105,0	145	6	133	4	M5
JUVTEK K27-105-B	JUVTEK K27-105-C	105,0	106,0	145	6	133	4	M5
JUVTEK K27-106-B	JUVTEK K27-106-C	106,0	107,0	150	6	138	4	M5
JUVTEK K27-107-B	JUVTEK K27-107-C	107,0	108,0	150	6	138	4	M5
JUVTEK K27-108-B	JUVTEK K27-108-C	108,0	109,0	150	6	138	4	M5
JUVTEK K27-109-B	JUVTEK K27-109-C	109,0	110,0	150	6	138	4	M5
JUVTEK K27-110-B	JUVTEK K27-110-C	110,0	111,0	150	6	138	4	M5
JUVTEK K27-111-B	JUVTEK K27-111-C	111,0	112,0	155	6	143	4	M5
JUVTEK K27-112-B	JUVTEK K27-112-C	112,0	113,0	155	6	143	4	M5
JUVTEK K27-113-B	JUVTEK K27-113-C	113,0	114,0	155	6	143	4	M5
JUVTEK K27-114-B	JUVTEK K27-114-C	114,0	115,0	155	6	143	4	M5
JUVTEK K27-115-B	JUVTEK K27-115-C	115,0	116,0	155	6	143	4	M5
JUVTEK K27-116-B	JUVTEK K27-116-C	116,0	117,0	160	6	148	4	M5
JUVTEK K27-117-B	JUVTEK K27-117-C	117,0	118,0	160	6	148	4	M5
JUVTEK K27-118-B	JUVTEK K27-118-C	118,0	119,0	160	6	148	4	M5
JUVTEK K27-119-B	JUVTEK K27-119-C	119,0	120,0	160	6	148	4	M5
JUVTEK K27-120-B	JUVTEK K27-120-C	120,0	121,0	160	6	148	4	M5
JUVTEK K27-121-B	JUVTEK K27-121-C	121,0	122,0	165	6	153	4	M5
JUVTEK K27-122-B	JUVTEK K27-122-C	122,0	123,0	165	6	153	4	M5
JUVTEK K27-123-B	JUVTEK K27-123-C	123,0	124,0	165	6	153	4	M5
JUVTEK K27-124-B	JUVTEK K27-124-C	124,0	125,0	165	6	153	4	M5
JUVTEK K27-125-B	JUVTEK K27-125-C	125,0	126,0	165	6	153	4	M5
JUVTEK K27-126-B	JUVTEK K27-126-C	126,0	127,0	170	6	158	4	M5
JUVTEK K27-127-B	JUVTEK K27-127-C	127,0	128,0	170	6	158	4	M5
JUVTEK K27-128-B	JUVTEK K27-128-C	128,0	129,0	170	6	158	4	M5
JUVTEK K27-129-B	JUVTEK K27-129-C	129,0	130,0	170	6	158	4	M5
JUVTEK K27-130-B	JUVTEK K27-130-C	130,0	131,0	170	6	158	4	M5
JUVTEK K27-131-B	JUVTEK K27-131-C	131,0	132,0	175	6	163	4	M5
JUVTEK K27-132-B	JUVTEK K27-132-C	132,0	133,0	175	6	163	4	M5
JUVTEK K27-133-B	JUVTEK K27-133-C	133,0	134,0	175	6	163	4	M5
JUVTEK K27-134-B	JUVTEK K27-134-C	134,0	135,0	175	6	163	4	M5
JUVTEK K27-135-B	JUVTEK K27-135-C	135,0	136,0	175	6	163	4	M5
JUVTEK K27-136-B	JUVTEK K27-136-C	136,0	137,0	180	6	168	4	M5
JUVTEK K27-137-B	JUVTEK K27-137-C	137,0	138,0	180	6	168	4	M5
JUVTEK K27-138-B	JUVTEK K27-138-C	138,0	139,0	180	6	168	4	M5
JUVTEK K27-139-B	JUVTEK K27-139-C	139,0	140,0	180	6	168	4	M5
JUVTEK K27-140-B	JUVTEK K27-140-C	140,0	141,0	180	6	168	4	M5
JUVTEK K27-141-B	JUVTEK K27-141-C	141,0	142,0	185	6	173	4	M5
JUVTEK K27-142-B	JUVTEK K27-142-C	142,0	143,0	185	6	173	4	M5
JUVTEK K27-143-B	JUVTEK K27-143-C	143,0	144,0	185	6	173	4	M5
JUVTEK K27-144-B	JUVTEK K27-144-C	144,0	145,0	185	6	173	4	M5
JUVTEK K27-145-B	JUVTEK K27-145-C	145,0	146,0	185	6	173	4	M5
JUVTEK K27-146-B	JUVTEK K27-146-C	146,0	147,0	190	6	178	4	M5
JUVTEK K27-147-B	JUVTEK K27-147-C	147,0	148,0	190	6	178	4	M5
JUVTEK K27-148-B	JUVTEK K27-148-C	148,0	149,0	190	6	178	4	M5
JUVTEK K27-149-B	JUVTEK K27-149-C	149,0	150,0	190	6	178	4	M5
JUVTEK K27-150-B	JUVTEK K27-150-C	150,0	151,0	190	6	178	4	M5

МОНТАЖ КОЛЕЦ JUVTEK K27

Установка заземляющих колец JUVTEK K27 осуществляется на торцевой щит электродвигателя. Кольца имеют различные варианты монтажа и могут быть легко установлены в условиях производства: на эпоксидный клей, на токопроводящий клей, на сквозные болты, на сквозные винты с потайной головкой, через проушины и проставки, через проушины и вилочные кронштейны.

В комплекте поставляется весь необходимый крепеж.

Вариант монтажа №2 – на эпоксидный клей:

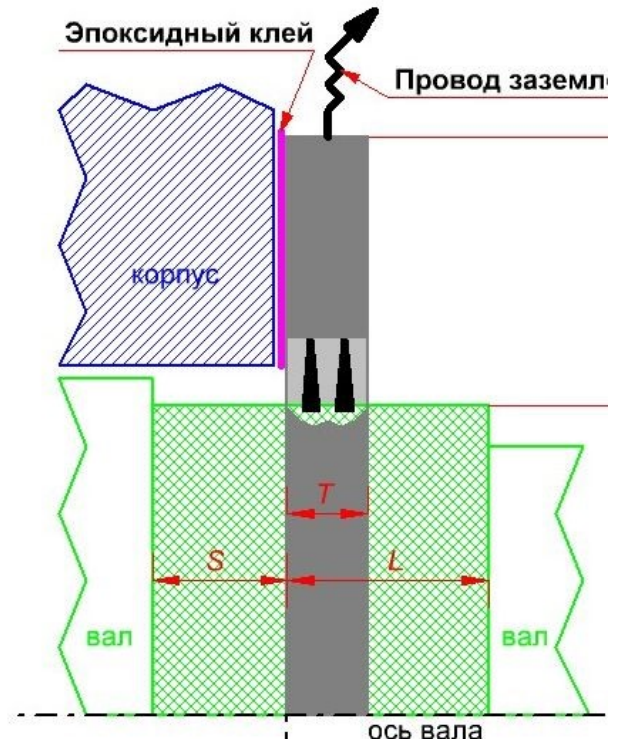
1. Диаметр вала (D_v) - от 12 до 150 мм.
2. Толщина кольца (T) - 6 мм (не меняется).
3. Размер (S) должен быть не менее 1 мм, размер (L) должен быть не менее 7 мм.
4. Заземление осуществляется через проводник заземления (входит в комплект поставки). Провод заземления присоединён к боковой поверхности кольца.
5. Качество адгезии (прилипания) кольца на корпус зависит от качества зачистки поверхности, обезжиривания, толщины клеевого слоя, от квалификации монтажника и т.д.

Пример обозначения JUVTEK K27-45-B2:

45 – Диаметр вала, мм.

B – Исполнение кольца стальное сплошное.

2 – Крепление на эпоксидный клей.



Вариант монтажа №3 – на токопроводящий клей (готовится к выпуску):

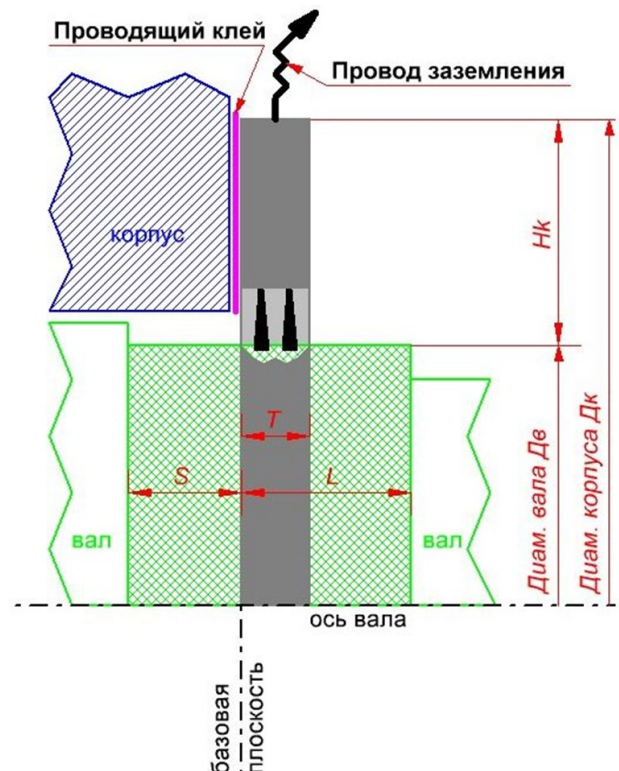
1. Диаметр вала (D_v) - от 12 до 150 мм.
2. Толщина кольца (T) - 6 мм (не меняется).
3. Размер (S) должен быть не менее 1 мм, размер (L) должен быть не менее 7 мм.
4. Заземление осуществляется через проводник заземления (входит в комплект поставки). Провод заземления присоединён к боковой поверхности кольца.
5. Качество адгезии (прилипания) кольца на корпус зависит от качества зачистки поверхности, обезжиривания, толщины клеевого слоя, от квалификации монтажника и т.д.

Пример обозначения JUVTEK K27-75-C3:

75 – Диаметр вала, мм.

C – Исполнение кольца стальное разъемное.

3 – Крепление на токопроводящий клей.



Вариант монтажа №4 – на сквозные болты:

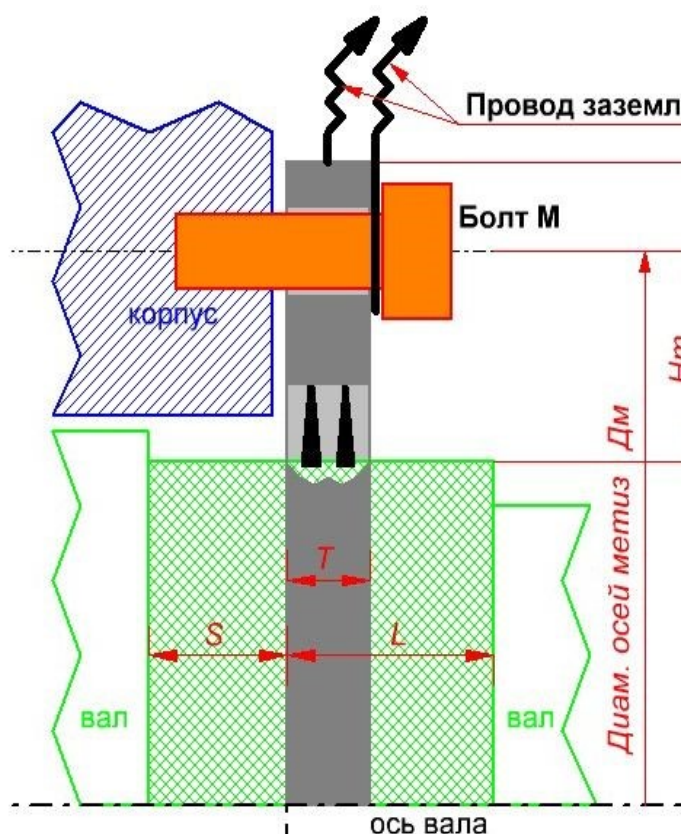
1. Диаметр вала (D_v) - от 12 до 150 мм.
2. Диаметр осей метиз (D_m) меньше диаметра корпуса D_k на 12 мм (не изменяется).
3. Толщина кольца (T) - 6 мм (не меняется).
4. Размер (S) должен быть не менее 1 мм, размер (L) должен быть не менее 7 мм.
5. Размер болта - M5 (в комплект не входит).
6. На кольцах для диаметров вала до 50 мм изготавливается 2 монтажных отверстия, для диаметров вала от 50 мм - 4 отверстия.
7. Заземление осуществляется через болт и прямой металлический контакт корпуса кольца и корпуса оборудования и/или заземление можно осуществить через провод заземления. Провод заземления присоединён к боковой поверхности кольца или через наконечник под монтажный болт.
8. Качество контакта корпуса кольца и корпуса оборудования зависит от качества зачистки поверхности, обезжиривания, от квалификации монтажника и т.д.

Пример обозначения JUVTEK K27-100-B4:

100 – Диаметр вала, мм.

B – Исполнение кольца стальное сплошное.

4 – Крепление на сквозные болты M5.



Вариант монтажа №5 – на сквозные винты с потайной головкой:

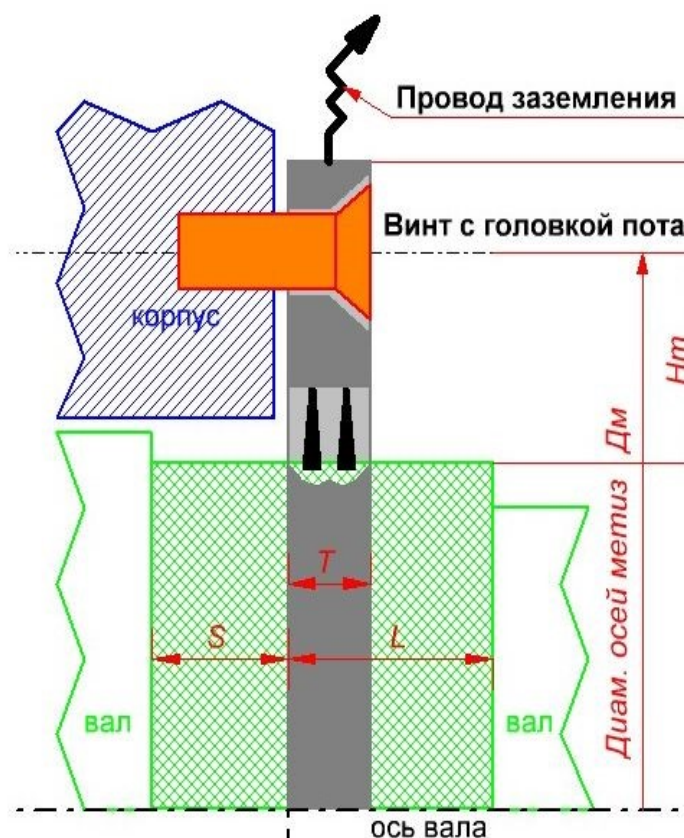
1. Диаметр вала (D_v) - от 12 до 150 мм.
2. Диаметр осей метиз (D_m) меньше диаметра корпуса D_k на 12 мм (не изменяется).
3. Толщина кольца (T) - 6 мм (не меняется).
4. Размер (S) должен быть не менее 1 мм, размер (L) должен быть не менее 7 мм.
5. Размер болта - M5 (в комплект не входит).
6. На кольцах для диаметров вала до 50 мм изготавливается 2 монтажных отверстия, для диаметров вала от 50 мм - 4 отверстия.
7. Заземление осуществляется через винт и прямой металлический контакт корпуса кольца и корпуса оборудования и/или заземление можно осуществить через провод заземления. Провод заземления присоединён к боковой поверхности кольца или через наконечник под монтажный винт.
8. Качество контакта корпуса кольца и корпуса оборудования зависит от качества зачистки поверхности, обезжиривания, от квалификации монтажника и т.д.

Пример обозначения JUVTEK K27-89-B5:

89 – Диаметр вала, мм.

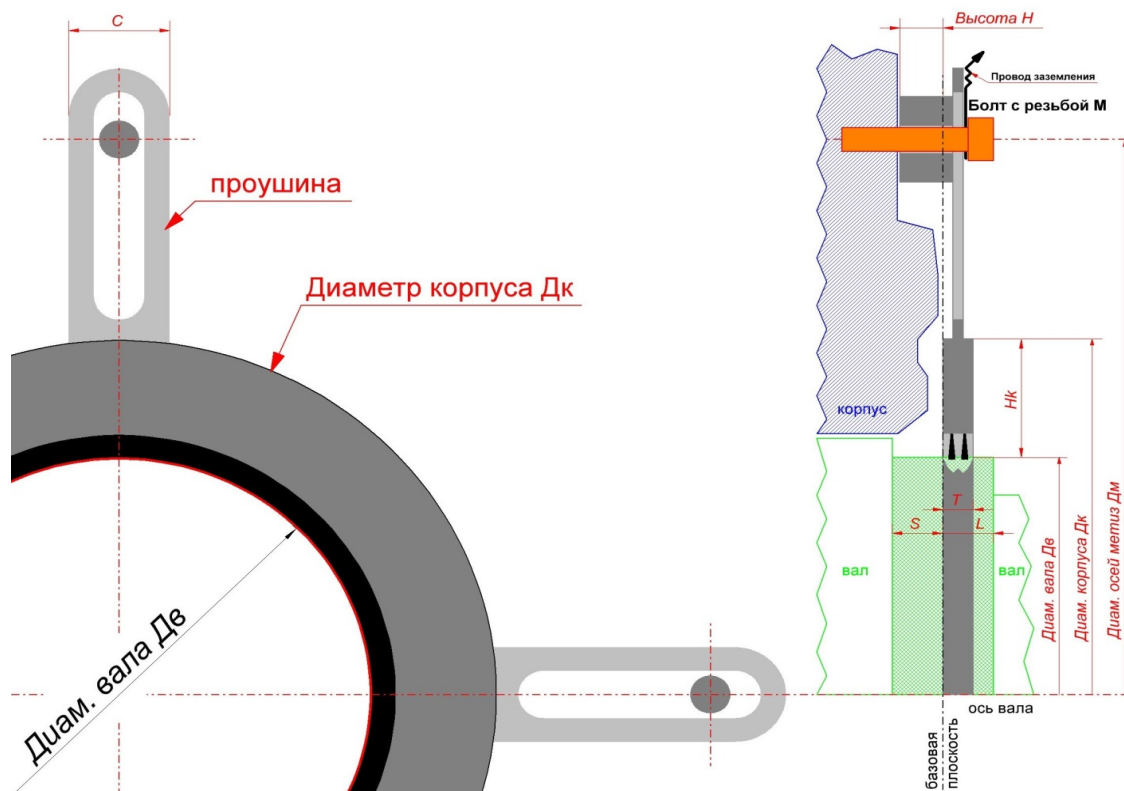
B – Исполнение кольца стальное сплошное.

5 – Крепление на винты M5 с потайной головкой.



Вариант монтажа №6 – через проушины и проставки:

1. Диаметр вала (Дв) - от 12 до 150 мм.
2. Толщина кольца (Т) - 6 мм (не меняется).
3. Размер (S) должен быть не менее 1 мм, размер (L) должен быть не менее 7 мм.



4. Варианты проушин: L30 (30 мм), L70 (70 мм), L100 (100 мм). Тип проушины выбирается исходя из необходимого диаметра осей монтажных элементов, согласно таблице №2.

Таблица 2 – Типы и установочные размеры проушин

Тип проушины	Рабочая длина проушины, мм	Мин. диаметр осей монтажных элементов, мм	Макс. диаметр осей монтажных элементов, мм	Размер монтажного элемента проушин	Кол-во проушин, для диаметра кольца *Дк < 90 (Дв < 50)	Кол-во проушин, для диаметра кольца *Дк > 90 (Дв > 50)
L30	30	*Дк + 20	*Дк + 80	M6 - M12	2 x 180 град.	4 x 90 град. 3 x 120 град.
L70	70	*Дк + 20	*Дк + 160	M6 - M12	2 x 180 град.	4 x 90 град. 3 x 120 град.
L100	100	*Дк + 20	*Дк + 220	M6 - M12	2 x 180 град.	4 x 90 град. 3 x 120 град.

*Дк – внешний диаметр корпуса кольца, мм; Дв – диаметр вала, мм.

5. Стандартная ширина проушины рассчитана на монтажный элемент М6. Максимально возможная ширина проушины составляет - М12.
6. Для колец с внешним диаметром корпуса менее 90 мм (для диаметра вала менее 50 мм) количество проушин/проставок составляет - 2 шт, для колец с диаметром корпуса более 90 мм (для диаметра вала более 50 мм) – 3 или 4 проушины/проставки.
7. Необходимый набор проставок выбирается согласно таблице №3. Высота проставок с шагом 1 мм
8. Заземление осуществляется через металлический контакт проушины корпуса кольца, шайбы и корпуса оборудования и/или заземление можно осуществить через провод заземления. Провод заземления присоединяется наконечником к монтажному элементу (болт) с лицевой поверхности кольца.
9. Качество контакта корпуса кольца и корпуса оборудования зависит от качества зачистки поверхности, обезжиривания, от квалификации монтажника и т.д.

Таблица 3– Типы и установочные размеры проставок

Номер набора проставок	Кол-во и высота проставок, шт	Минимальная высота установки (Н*), мм	Максимальная высота установки (Н*), мм	Стандартный размер монтажного элемента	Максимальный размер монтажного элемента
№1	1+2+4	0	5	M6	M12
№2	1+2+4+8	0	13	M6	M12
№3	1+2+4+8+16	0	29	M6	M12

*Н - расстояние от торцевого щита до поверхности кольца, мм

Внешний вид монтажного комплекта:

Проушина	Проставки
	
Кронштейн	Заземляющий проводник
	

Пример обозначения JUVTEK K27-85-B6 (4xL70M12N2):

85 – Диаметр вала, мм.

B – Стальное сплошное исполнение кольца.

6 – Крепление через проушины и проставки.

4 – Кол-во проушин, шт.

L70 – Тип проушины.

M12 – Размер монтажного элемента.

N2 – Набор проставок №2.

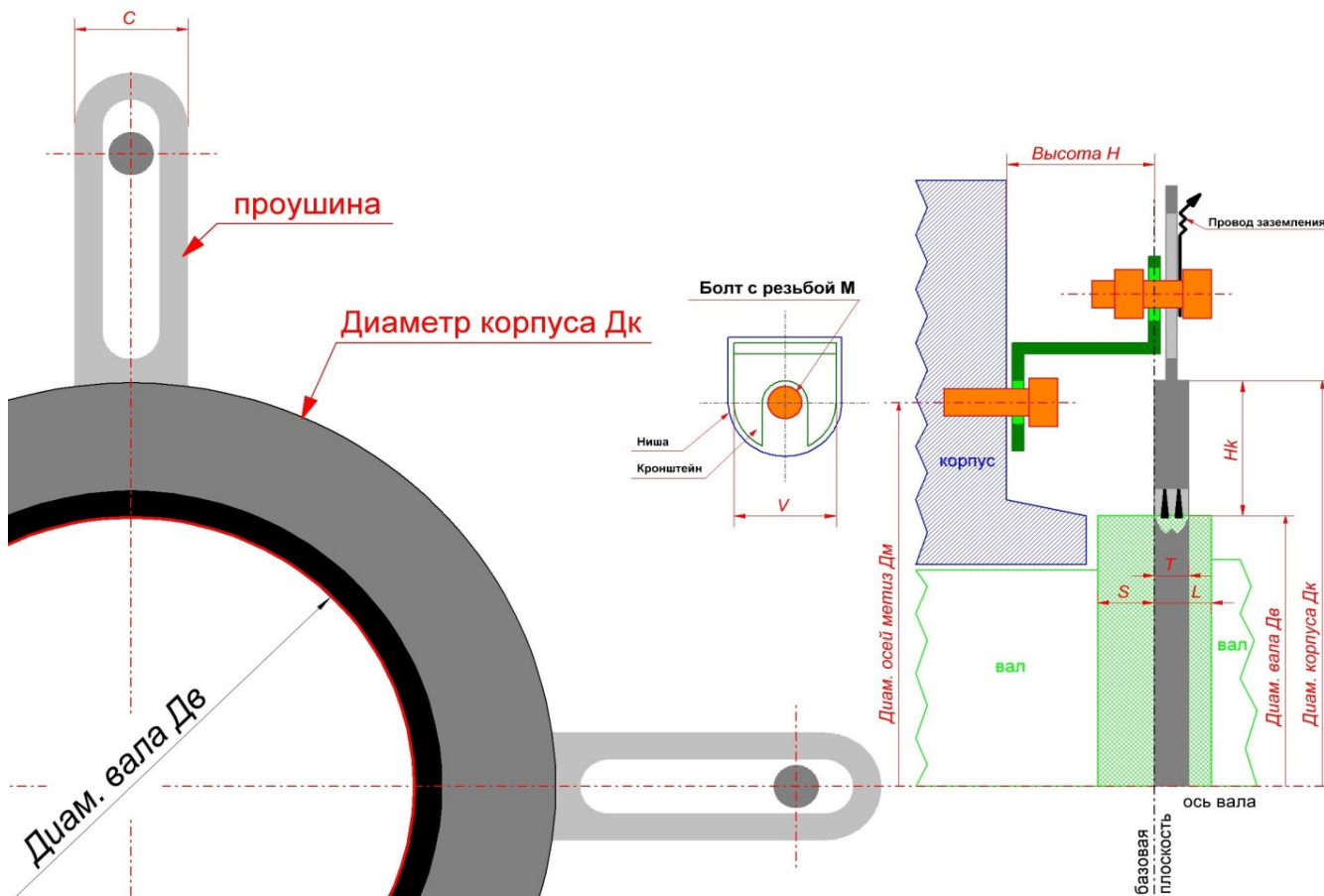
Вариант монтажа (№7) – через проушины и вилочные кронштейны:

1. Диаметр вала (Дв) - от 12 до 150 мм.
2. Толщина кольца (Т) - 6 мм (не меняется).
3. Размер (S) должен быть не менее 1 мм, размер (L) должен быть не менее 7 мм.
4. Тип и рабочий размер проушин – L30 (30 мм), L70 (70 мм), L100 (100 мм). Тип проушины выбирается исходя из необходимого диаметра осей монтажных элементов, согласно **таблице №2**.
5. Стандартная ширина кронштейнов рассчитана под монтажный элемент M6, максимально возможная ширина кронштейнов - под монтажный элемент M12.
6. Для колец с внешним диаметром корпуса менее 90 мм (для диаметра вала менее 50 мм) количество проушин/кронштейнов составляет - 2 шт, для колец с диаметром корпуса более 90 мм (для диаметра вала более 50 мм) - 3 или 4 проушины/кронштейна.
7. Высота кронштейна выбирается согласно **таблице №4** (дополнительно в состав входит набор проставок №1 для установки между кронштейном и проушиной).
8. Заземление осуществляется через металлический контакт проушины корпуса кольца, шайбы и корпуса оборудования и/или заземление можно осуществить через провод заземления. Провод заземления присоединяется наконечником к монтажному элементу с лицевой поверхности кольца.
9. Качество контакта корпуса кольца и корпуса оборудования зависит от качества зачистки поверхности, обезжиривания, от квалификации монтажника и т.д.

Таблица 4– Типы и установочные размеры кронштейнов

Тип кронштейна	Минимальная высота установки (Н*), мм	Максимальная высота установки (Н*), мм	Стандартный размер монтажного элемента	Максимальный размер монтажного элемента
H10	8	15	M6	M12
H15	13	20	M6	M12
H20	18	25	M6	M12
H25	23	30	M6	M12
H30	28	35	M6	M12
H35	33	40	M6	M12

*Н - расстояние от торцевого щита двигателя до поверхности кольца, мм



Пример обозначения кольца: JUVTEK K27-120-B7 (3xL30M10H10):

120 – Диаметр вала, мм.

B – Стальное сплошное исполнение кольца.

7 – Крепление через проушины и кронштейны.

3 – Кол-во проушин, шт.

L30 – Тип проушины.

M10 – Размер монтажного элемента.

H10 – Тип кронштейна.

Как заказать кольцо:

Для заказа укажите тип кольца и отправьте нам на электронную почту. Если затрудняетесь с типом кольца или способом монтажа - заполните лист заказа и направьте нам. Формат заказа:

1. Заземляющее кольцо – JUVTEK K27-85-B6.

2. Монтажный комплект (при необходимости):

- 4xL70M12N2 – для монтажа через проставки;

- 3xL30M10H10 – для монтажа через кронштейны.

Контакты:

ООО «ЮВТЕК», ИНН 7802660808.

Адрес: 194044, РФ, г. Санкт-Петербург, Большой Сампсониевский проспект, д.64.

Тел.: +7 (812) 425-69-60, Web: www.juvtek.ru E-mail: office@juvtek.ru